

Especificaciones Generales Tablas de Equivalencias Filtro Sellado



Filtro Sellado De Aceite

La principal función es maximizar la protección del motor, dado que todo el aceite que pasa por el filtro lubrica cada una de las partes móviles del mismo.

Filtro Sellado De Combustible

Filtros de combustible para gasolina y diésel

Los filtros para combustible se utilizan tanto para eliminación de impurezas como para separación del agua existente en el combustible diésel.



Los Filtros usados deben ser tratados como residuo peligroso, tenga en cuenta la legislación ambiental sobre el manejo y disposición de filtros usados en su región. Para mayor información de cada referencia diríjase al catálogo web en la página www.filtrosmaster.com.co

Nota: El contenido de este artículo se debe utilizar solo con fines informativos; El cambio del filtro debe realizarlo un técnico especializado, quien es responsable por la correcta selección e instalación del filtro siguiendo las recomendaciones del fabricante del Vehículo.

Filtro Sellado De Aceite

El principal propósito de los filtros para aceite Master es proteger el motor en el momento de la combustión ya que pequeñas partículas invisibles al ojo humano se acumulan, lo mismo que residuos de tierra y restos de hollín se mezclan con el aceite, haciendo que este sea cada vez más viscoso y por ende su flujo se haga lento e inadecuado, disminuyendo la protección contra la corrosión, aumentando el consumo de gasolina y en el peor de los casos si por algún motivo dejará de ser lubricado totalmente el motor se fundiría irremediablemente.

Cuando cambiar el filtro

Es importante que el cambio de aceite se haga simultáneamente con el cambio del filtro de Aceite, sugerimos que esta operación se haga cada 6.000 Kilómetros.

Filtro Sellado De Combustible

Los filtros de Combustible Master, están contruidos para proteger el delicado sistema de inyección de equipos a gasolina, diésel y en algunos casos también al carburador; eliminando del combustible contaminantes como el polvo, el óxido y la humedad que provocan un excesivo consumo de combustible y el desgaste prematuro del sistema.

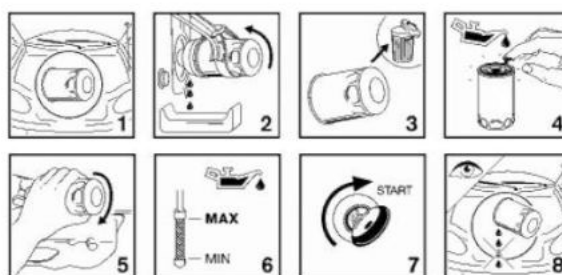
Cuando cambiar el filtro

El intervalo del cambio siempre ha de ser el que recomiende el fabricante del motor o cada 10.000 kilómetros para vehículos o 500 horas para equipos estacionarios.

Instrucciones de instalación

1. Con el aceite del motor a temperatura media (no caliente) coloque un recipiente debajo del cárter. Quite el tapón de drenaje utilizando la herramienta apropiada. Permita que todo el aceite drene del motor.

- Desenroscar a mano el filtro usado, en algunos casos y dada la incomodidad de la instalación, se requerirá del uso de herramientas especiales que evitarán que el filtro se dañe, haciendo difícil la remoción.
- Limpiar con un paño limpio la base del filtro, y asegúrese de que el empaque o junta anterior no se quede pegada a la base. **NO USE ESTOPA.**
- Aplicar aceite de motor limpio en el empaque para facilitar el desplazamiento de la junta al montar el filtro. **NO UTILIZAR GRASA.**
- Enrosque el filtro nuevo, alineando cuidadosamente las roscas y apriete a mano dando 3/4 de vuelta. No sobre apriete, ni utilice herramienta para apretar.
- Coloque el tapón al cárter llénelo con aceite limpio hasta el nivel recomendado. Encienda el motor y espere unos segundos a que la presión se normalice. Si el reloj de presión no indica la normalización o la luz de advertencia en el tablero no se apaga, apague el motor y verifique la instalación.
- Apriete el filtro nuevamente, si es necesario.
- Apague el motor durante 2 minutos, revise el nivel del aceite y añada aceite si fuese necesario.



FM 01T70R

Servicio	Combustible
Diametro Exterior	84
Alto	175
Val. Alivio	NO
Val. Antidrenaje	NO
Rosca	3/4" X 16
Diametro Empaque	63-54



APLICACIONES

NISSAN

FM 092 AD

Servicio	Aceite
Diametro Exterior	106
Alto	130
Val. Alivio	SI
Val. Antidrenaje	SI
Rosca	M26 X 1.5
Diametro Empaque	73-62



APLICACIONES

KIA - MITSUBISHI - HYUNDAI

FM A093

Servicio	Combustible
Diametro Exterior	83
Alto	114
Val. Alivio	NO
Val. Antidrenaje	NO
Rosca	M20 X 1.5
Diametro Empaque	63-54



APLICACIONES

KIA

FM A093 G

Servicio	Combustible
Diametro Exterior	83
Alto	144
Val. Alivio	NO
Val. Antidrenaje	NO
Rosca	M20 X 1.5
Diametro Empaque	63-54



APLICACIONES

KIA

MF 1

Servicio	Aceite
Diametro Exterior	94
Alto	128
Val. Alivio	SI
Val. Antidrenaje	SI
Rosca	3/4" X 16
Diametro Empaque	73-62



APLICACIONES

FOTON - DAIHATSU - DODGE - FORD - HINO - TOYOTA - LAND ROVER - MERCEDES BENZ - NISSAN - SAMSUNG

FM 1040

Servicio	Aceite
Diametro Exterior	68
Alto	71
Val. Alivio	SI
Val. Antidrenaje	SI
Rosca	3/4" X 16
Diametro Empaque	63-55



APLICACIONES

CHANA - CHANGAN - CHANGHE - CHERY - CHEVROLET - DAEWOO - TOYOTA

FM 1041

Servicio	Aceite
Diametro Exterior	68
Alto	86
Val. Alivio	SI
Val. Antidrenaje	SI
Rosca	M20 X 1.5
Diametro Empaque	63-55



APLICACIONES

BRILLANCE - CHEVROLET - FAW - FIAT - FORD - HONDA - HYUNDAI - JAC - KIA - MAZDA - MITSUBISHI - NISSAN

FM 1042

Servicio	Aceite
Diametro Exterior	68
Alto	71
Val. Alivio	SI
Val. Antidrenaje	SI
Rosca	M20 X 1.5
Diametro Empaque	63-55



APLICACIONES

FOTON, KIA, HYUNDAI, MAZDA, MITSUBISHI, NISSAN, RENAULT, SUBARU.

FM 1043

Servicio	Aceite
Diametro Exterior	68
Alto	86
Val. Alivio	SI
Val. Antidrenaje	SI
Rosca	3/4" X 16
Diametro Empaque	63-55



APLICACIONES

CHERY - CHEVROLET -
NISSAN - TOYOTA

FM 1044

Servicio	Aceite
Diametro Exterior	68
Alto	71
Val. Alivio	SI
Val. Antidrenaje	SI
Rosca	3/4" X 16
Diametro Empaque	63-55



APLICACIONES

CHANA - CHANGAN -
CHANGHE - CHEVROLET -
DAIHATSU - GEELY - HAFEI -
NISSAN - SAIC - SUZUKI -
TOYOTA

FM 1045

Servicio	Aceite
Diametro Exterior	68
Alto	71
Val. Alivio	SI
Val. Antidrenaje	SI
Rosca	M20 X 1.5
Diametro Empaque	63-55



APLICACIONES

FORD - HYUNDAI - KIA -
NISSAN - RENAULT

FM 1046

Servicio	Aceite
Diametro Exterior	68
Alto	86
Val. Alivio	NO
Val. Antidrenaje	SI
Rosca	3/4" X 16
Diametro Empaque	63-55



APLICACIONES

BYD - CHERY -
CHEVROLET - DAIHATSU -
FORD - LIFAN - NISSAN

FM 1047

Servicio	Aceite
Diametro Exterior	68
Alto	58
Val. Alivio	SI
Val. Antidrenaje	SI
Rosca	M20 X 1.5
Diametro Empaque	63-55



APLICACIONES

RENAULT

FM 1049

Servicio	Aceite
Diametro Exterior	68
Alto	71
Val. Alivio	SI
Val. Antidrenaje	SI
Rosca	M18 X 1.5
Diametro Empaque	63-55



APLICACIONES

CHEVROLET

FM 1050

Servicio	Aceite
Diametro Exterior	68
Alto	72
Val. Alivio	SI
Val. Antidrenaje	SI
Rosca	3/4" X 16
Diametro Empaque	63-55



APLICACIONES

DFSK

FM 1055

Servicio	Aceite
Diametro Exterior	68
Alto	53
Val. Alivio	SI
Val. Antidrenaje	SI
Rosca	3/4" X 16
Diametro Empaque	63-55



APLICACIONES

DFSK - SUZUKI

FM 1056

Servicio	Aceite
Diametro Exterior	68
Alto	53
Val. Alivio	si
Val. Antidrenaje	si
Rosca	M20 X 1.5
Diametro Empaque	63-55



APLICACIONES

RENAULT Kwid Outsider
1.0L Modelo 2021

MF 1118 P

Servicio	Combustible
Diametro Exterior	94
Alto	198
Val. Alivio	NO
Val. Antidrenaje	NO
Rosca	1" X 14
Diametro Empaque	73-62



APLICACIONES

DINA - INTERNATIONAL
- FREIGHTLINER -
KENWORTH

FM A116

Servicio	Aceite
Diametro Exterior	118
Alto	286.5
Val. Alivio	NO
Val. Antidrenaje	NO
Rosca	1-½" X 12
Diametro Empaque	111-98



APLICACIONES

CHEVROLET - FORD -
INTERNATIONAL

FM 1204 BFG

Servicio	Combustible
Diametro Exterior	97
Alto	157
Val. Alivio	NO
Val. Antidrenaje	NO
Rosca	1" X 14
Diametro Empaque	91-79



APLICACIONES

AGRALE - FORD -
GREAT WALL MOTOR -
MERCEDES BENZ -
VOLKSWAGEN

FM 1212 BFG

Servicio	Combustible
Diametro Exterior	93
Alto	177
Val. Alivio	NO
Val. Antidrenaje	NO
Rosca	1" X 14
Diametro Empaque	73-62



APLICACIONES

CHEVROLET - FORD -
FREIGHTLINER -
INTERNATIONAL -
KENWORTH

MF 12/18

Servicio	Aceite
Diametro Exterior	94
Alto	80
Val. Alivio	SI
Val. Antidrenaje	SI
Rosca	¾" X 16
Diametro Empaque	73-62



APLICACIONES

DACIA - NAVECO -
RENAULT

FM AS 1228 BFR

Servicio	Combustible
Diametro Exterior	110
Alto	163
Val. Alivio	NO
Val. Antidrenaje	NO
Rosca	1" X 14
Diametro Empaque	101.5-88



APLICACIONES

JAC

FM AS 1249

Servicio	Combustible
Diametro Exterior	94
Alto	170
Val. Alivio	NO
Val. Antidrenaje	NO
Rosca	1" X 14
Diametro Empaque	73-62



APLICACIONES

FORD

FM 1277 SPS

Servicio	Combustible
Diametro Exterior	119
Alto	293
Val. Alivio	NO
Val. Antidrenaje	NO
Rosca	M85 x 2.0
Diametro Empaque	118-102



APLICACIONES

INTERNATIONAL

FM 1280 BFG

Servicio	Combustible
Diametro Exterior	94
Alto	147
Val. Alivio	NO
Val. Antidrenaje	NO
Rosca	13/16" X 18
Diametro Empaque	73-62



APLICACIONES

DLT - DONG FENG
MOTOR - FOTON - JAC -
VOLKSWAGEN

FM 1282 BFG

Servicio	Combustible
Diametro Exterior	93
Alto	120
Val. Alivio	NO
Val. Antidrenaje	NO
Rosca	1" X 14
Diametro Empaque	73-62



APLICACIONES

FORD

FM AS 1282

Servicio	Combustible
Diametro Exterior	94
Alto	117
Val. Alivio	NO
Val. Antidrenaje	NO
Rosca	1" X 14
Diametro Empaque	73-62



APLICACIONES

FORD - FREIGHTLINER -
JAC - NISSAN

MF 1345 BFG

Servicio	Combustible
Diametro Exterior	107
Alto	154
Val. Alivio	NO
Val. Antidrenaje	NO
Rosca	1" X 14
Diametro Empaque	101-91



APLICACIONES

HINO - MERCEDES
BENZ - VOLKSWAGEN -
INTERNATIONAL

MF 14

Servicio	Aceite
Diametro Exterior	78
Alto	86
Val. Alivio	NO
Val. Antidrenaje	NO
Rosca	M18 X 1.5
Diametro Empaque	73-62



APLICACIONES

CHEVROLET - DAEWOO

FM 14000 AD

Servicio	Aceite
Diametro Exterior	119
Alto	296
Val. Alivio	NO
Val. Antidrenaje	NO
Rosca	M95X2.5-6H
Diametro Empaque	118-102



APLICACIONES

CAMC - FOTON -
FREIGHTLINER -
INTERNATIONAL -
KENWORTH

FM 142 AD

Servicio	Aceite
Diametro Exterior	106
Alto	127
Val. Alivio	NO
Val. Antidrenaje	SI
Rosca	1" X 12
Diametro Empaque	73-62



APLICACIONES

CHEVROLET

FM 1432 B

Servicio	Aceite
Diametro Exterior	78
Alto	103
Val. Alivio	NO
Val. Antidrenaje	SI
Rosca	13/16" X 16
Diametro Empaque	73-62



APLICACIONES

CHEVROLET - GMC

FM AS 1441 SP

Servicio	Combustible
Diametro Exterior	108
Alto	132,6
Val. Alivio	NO
Val. Antidrenaje	NO
Rosca	1" X 14
Diametro Empaque	90-80



APLICACIONES

AGRALE - HINO -
MERCEDES BENZ

FM 1446 B

Servicio	Aceite
Diametro Exterior	93
Alto	98
Val. Alivio	SI
Val. Antidrenaje	NO
Rosca	M20 X 1.5
Diametro Empaque	91-79



APLICACIONES

BAW - CHEVROLET - JAC
- JMC - FOTON

FM 159 B

Servicio	Aceite
Diametro Exterior	83
Alto	102
Val. Alivio	SI
Val. Antidrenaje	SI
Rosca	3/4" X 16
Diametro Empaque	63-54



APLICACIONES

CHEVROLET

MF 16

Servicio	Aceite
Diametro Exterior	78
Alto	86
Val. Alivio	SI
Val. Antidrenaje	SI
Rosca	3/4" X 16
Diametro Empaque	73-62



APLICACIONES

AUDI - CHERY - FORD
- MAZDA - SKODA -
TOYOTA - VOLKSWAGEN
- VOLVO

FM 160 B

Servicio	Aceite
Diametro Exterior	75
Alto	86
Val. Alivio	SI
Val. Antidrenaje	SI
Rosca	M22 X 1.5
Diametro Empaque	73-62



APLICACIONES

CHEVROLET - DODGE -
FORD - HUMMER - JEEP
- HONDA

FM 1R0751

Servicio	Combustible
Diametro Exterior	94
Alto	167
Val. Alivio	NO
Val. Antidrenaje	NO
Rosca	? X 14
Diametro Empaque	73-62



APLICACIONES

CHEVROLET

MF 2

Servicio	Aceite
Diametro Exterior	97
Alto	138
Val. Alivio	NO
Val. Antidrenaje	NO
Rosca	13/16" X 16
Diametro Empaque	91-79



APLICACIONES

CHEVROLET - GMC -
HUMMER

FM AS200A

Servicio	Combustible
Diametro Exterior	78
Alto	172.5
Val. Alivio	NO
Val. Antidrenaje	NO
Rosca	M16 X 1.5 SENSOR M12X1.5
Diametro Empaque	73-62



APLICACIONES

FOTON - GOLDEN DRAGON - GREAT WALL MOTOR - HYUNDAI - JAC

FM AS201C

Servicio	Combustible
Diametro Exterior	78
Alto	142
Val. Alivio	NO
Val. Antidrenaje	NO
Rosca	M16 X 1.5 SENSOR M12X1.25
Diametro Empaque	73-62



APLICACIONES

HYUNDAI - KIA

FM W2010

Servicio	Combustible
Diametro Exterior	94
Alto	135
Val. Alivio	NO
Val. Antidrenaje	NO
Rosca	11/16" X 16
Diametro Empaque	73-62



APLICACIONES

AUTOCAR - CHEVROLET - DINA - FORD - FOTON - FREIGHTLINER

FM A205

Servicio	Aceite
Diametro Exterior	118
Alto	203
Val. Alivio	NO
Val. Antidrenaje	NO
Rosca	1-1/2" X 12
Diametro Empaque	100-110



APLICACIONES

CHEVROLET - FORD - FREIGHTLINER - HINO

MF 21

Servicio	Aceite
Diametro Exterior	94
Alto	167
Val. Alivio	SI
Val. Antidrenaje	SI
Rosca	3/4" X 16
Diametro Empaque	73-62



APLICACIONES

FORD - PEGASO

FM A22

Servicio	Aceite
Diametro Exterior	109
Alto	187
Val. Alivio	SI
Val. Antidrenaje	SI
Rosca	3/4" X 16
Diametro Empaque	73-62



APLICACIONES

FIAT - IVECO

MF 22

Servicio	Aceite
Diametro Exterior	94
Alto	135
Val. Alivio	SI
Val. Antidrenaje	NO
Rosca	1" X 12
Diametro Empaque	73-62



APLICACIONES

DONG FENG MOTOR - DLT - FAW - FORD - GOLDEN DRAGON - JAC

FM A23

Servicio	Combustible
Diametro Exterior	94
Alto	167
Val. Alivio	NO
Val. Antidrenaje	NO
Rosca	1" X 14
Diametro Empaque	73-62



APLICACIONES

ASIA - AUTOCAR - CHEVROLET - FORD - FOTON - FREIGHTLINER

FM 232 AD

Servicio	Aceite
Diametro Exterior	106
Alto	138
Val. Alivio	SI
Val. Antidrenaje	SI
Rosca	3/4" X 16
Diametro Empaque	73-62



APLICACIONES

CITROEN - FIAT - IVECO

FM A23A

Servicio	Combustible
Diametro Exterior	109
Alto	167
Val. Alivio	NO
Val. Antidrenaje	NO
Rosca	1" X 14
Diametro Empaque	73-62



APLICACIONES

CHEVROLET - DODGE - INTERNATIONAL - FORD - MACK

FM A243004

Servicio	Combustible
Diametro Exterior	78
Alto	116
Val. Alivio	NO
Val. Antidrenaje	NO
Rosca	M16 X 1.5
Diametro Empaque	73-62



APLICACIONES

CHEVROLET - DONG FENG MOTOR - DODGE - FAW - FORD - FOTON - JMC

FM A243004 G

Servicio	Combustible
Diametro Exterior	78
Alto	127
Val. Alivio	NO
Val. Antidrenaje	NO
Rosca	M16 X 1.5
Diametro Empaque	73-62



APLICACIONES

CHEVROLET - DONG FENG MOTOR - DODGE - FAW - FORD - FOTON - JMC

FM EV280

Servicio	Combustible
Diametro Exterior	94
Alto	96
Val. Alivio	NO
Val. Antidrenaje	NO
Rosca	1" X 14
Diametro Empaque	75-67



APLICACIONES

HINO - TOYOTA

FM A28

Servicio	Aceite
Diametro Exterior	93
Alto	130
Val. Alivio	SI
Val. Antidrenaje	SI
Rosca	M26 X 1.5
Diametro Empaque	73-62



APLICACIONES

CHERY - HYUNDAI - KIA

MF 29

Servicio	Aceite
Diametro Exterior	94
Alto	80
Val. Alivio	SI
Val. Antidrenaje	SI
Rosca	M20 X 1.5
Diametro Empaque	73-62



APLICACIONES

CITROEN - HYUNDAI - MAZDA - MITSUBISHI - RENAULT

FM A292

Servicio	Combustible
Diametro Exterior	92
Alto	80
Val. Alivio	NO
Val. Antidrenaje	NO
Rosca	M20 X 1.5
Diametro Empaque	63-54



APLICACIONES

ASIA - HYUNDAI - KIA - MAZDA

FM D300G

Servicio	Combustible
Diametro Exterior	97
Alto	211
Val. Alivio	NO
Val. Antidrenaje	NO
Rosca	M16 X 1.5 SENSOR M12X1.5
Diametro Empaque	91-79



APLICACIONES

JAC

FM 3000 AD

Servicio	Aceite
Diametro Exterior	118
Alto	290
Val. Alivio	NO
Val. Antidrenaje	NO
Rosca	2-1/4" X 12
Diametro Empaque	118-101



APLICACIONES

CHEVROLET - DINA -
FORD - FREIGHTLINER -
INTERNATIONAL -
KENWORTH - VOLKSWAGEN

MF 321

Servicio	Combustible
Diametro Exterior	94
Alto	135
Val. Alivio	NO
Val. Antidrenaje	NO
Rosca	3/4" X 16
Diametro Empaque	73-62



APLICACIONES

CHEVROLET - FORD -
NISSAN

FM 321 G

Servicio	Combustible
Diametro Exterior	94
Alto	156
Val. Alivio	NO
Val. Antidrenaje	NO
Rosca	3/4" X 16
Diametro Empaque	73-62



APLICACIONES

CHEVROLET - FORD -
NISSAN

FM A329

Servicio	Aceite
Diametro Exterior	94
Alto	105
Val. Alivio	SI
Val. Antidrenaje	SI
Rosca	M22 X 1.5
Diametro Empaque	73-62



APLICACIONES

CITROEN - DODGE -
FORD - JEEP - GREAT
WALL MOTOR -
KENWORTH

FM A339

Servicio	Aceite
Diametro Exterior	94
Alto	167
Val. Alivio	NO
Val. Antidrenaje	NO
Rosca	1" X 16
Diametro Empaque	73-62



APLICACIONES

DODGE - FORD -
MERCEDES BENZ

FM 346 P

Servicio	Combustible
Diametro Exterior	88
Alto	70
Val. Alivio	NO
Val. Antidrenaje	NO
Rosca	19
Diametro Empaque	89-82



APLICACIONES

CITROEN -
INTERNATIONAL - IVECO
- MAHINDRA - MAZDA -
PEGASO - TATA

FM 346 P-1

Servicio	Combustible
Diametro Exterior	88
Alto	114
Val. Alivio	NO
Val. Antidrenaje	NO
Rosca	NA
Diametro Empaque	Ø Empaque



APLICACIONES

DODGE - FOTON
- FREIGHTLINER -
KENWORTH

MF 35

Servicio	Aceite
Diametro Exterior	78
Alto	126
Val. Alivio	NO
Val. Antidrenaje	SI
Rosca	M18 X 1.5
Diametro Empaque	73-62



APLICACIONES

CADILLAC - CHEVROLET
- PONTIAC

MF 3519

Servicio	Aceite
Diametro Exterior	94
Alto	135
Val. Alivio	NO
Val. Antidrenaje	NO
Rosca	1-1/8" X 16
Diametro Empaque	73-62



APLICACIONES

FORD - GROVE -
CATERPILLAR

FM 3583

Servicio	Aceite
Diametro Exterior	77
Alto	53
Val. Alivio	SI
Val. Antidrenaje	SI
Rosca	M20 X 1.5
Diametro Empaque	73-62



APLICACIONES

RENAULT

FM 35504N

Servicio	Aceite
Diametro Exterior	83
Alto	77
Val. Alivio	SI
Val. Antidrenaje	SI
Rosca	M20 X 1.5
Diametro Empaque	63-55



APLICACIONES

GREAT WALL MOTOR -
HYUNDAI - KIA

MF 3603

Servicio	Aceite
Diametro Exterior	77
Alto	53
Val. Alivio	SI
Val. Antidrenaje	SI
Rosca	M20 X 1.5
Diametro Empaque	73-62



APLICACIONES

DACIA - RENAULT

MF 3726

Servicio	Combustible
Diametro Exterior	94
Alto	105
Val. Alivio	NO
Val. Antidrenaje	NO
Rosca	M20 X 1.5
Diametro Empaque	73-62



APLICACIONES

ASIA - HYUNDAI - KIA

MF 4A

Servicio	Aceite
Diametro Exterior	94
Alto	144
Val. Alivio	NO
Val. Antidrenaje	SI
Rosca	5/8" X 18
Diametro Empaque	73-62



APLICACIONES

CHEVROLET - FIAT
- HINO - MASSEY
FERGUSON

MF 40

Servicio	Aceite
Diametro Exterior	77
Alto	72
Val. Alivio	SI
Val. Antidrenaje	SI
Rosca	3/4" X 16
Diametro Empaque	73-62



APLICACIONES

AGCO - BOBCAT - NEW
HOLLAND - RENAULT

MF 4048

Servicio	Aceite
Diametro Exterior	107
Alto	153
Val. Alivio	SI
Val. Antidrenaje	NO
Rosca	1" X 12
Diametro Empaque	101-91



APLICACIONES

MAZDA

MF 4049

Servicio	Aceite
Diametro Exterior	97
Alto	135
Val. Alivio	NO
Val. Antidrenaje	NO
Rosca	M20 X 1.5
Diametro Empaque	91-79



APLICACIONES

MAZDA

MF 4051

Servicio	Aceite
Diametro Exterior	83
Alto	103
Val. Alivio	SI
Val. Antidrenaje	SI
Rosca	M22 X 1.5
Diametro Empaque	63-54



APLICACIONES

CHEVROLET

MF 4052

Servicio	Aceite
Diametro Exterior	107
Alto	83
Val. Alivio	NO
Val. Antidrenaje	NO
Rosca	M20 X 1.5
Diametro Empaque	101-91



APLICACIONES

CHEVROLET

MF 4053

Servicio	Combustible
Diametro Exterior	78
Alto	91
Val. Alivio	NO
Val. Antidrenaje	NO
Rosca	3/4" X 16
Diametro Empaque	73-62



APLICACIONES

CHEVROLET - DAIHATSU
- FOTON - GREAT WALL
MOTOR - JMC - ZHONG
XING

MF 4054R

Servicio	Combustible
Diametro Exterior	78
Alto	81
Val. Alivio	NO
Val. Antidrenaje	NO
Rosca	3/4" X 16
Diametro Empaque	73-62



APLICACIONES

CHEVROLET - GREAT
WALL MOTOR

FM A408

Servicio	Aceite
Diametro Exterior	137
Alto	304
Val. Alivio	SI
Val. Antidrenaje	SI
Rosca	M36X1.5
Diametro Empaque	109-99



APLICACIONES

DINA - INTERNATIONAL
- NISSAN

FM D422

Servicio	Combustible
Diametro Exterior	97
Alto	167
Val. Alivio	NO
Val. Antidrenaje	NO
Rosca	M16 X 1.5
Diametro Empaque	91-79



APLICACIONES

JAC

FM 427 BT

Servicio	Aceite
Diametro Exterior	94
Alto	132
Val. Alivio	NO
Val. Antidrenaje	NO
Rosca	1" X 16
Diametro Empaque	73-62



APLICACIONES

DLT - DONG FENG
MOTOR - FORD - JAC

FM 4271 AD

Servicio	Aceite
Diametro Exterior	94
Alto	135
Val. Alivio	SI
Val. Antidrenaje	SI
Rosca	M26 X 1.5
Diametro Empaque	91-79



APLICACIONES

CHEVROLET - JMC

FM A43

Servicio	Combustible
Diametro Exterior	94
Alto	135
Val. Alivio	NO
Val. Antidrenaje	NO
Rosca	13/16" X 18
Diametro Empaque	73-62



APLICACIONES

DODGE - FORD

MF 43

Servicio	Aceite
Diametro Exterior	93
Alto	113
Val. Alivio	SI
Val. Antidrenaje	SI
Rosca	3/4" X 16
Diametro Empaque	73-62



APLICACIONES

AUDI - CHRYSLER -
DODGE - FIAT - JEEP -
LAND ROVER - NISSAN
- SCANIA - SKODA

MF 44

Servicio	Aceite
Diametro Exterior	78
Alto	116
Val. Alivio	SI
Val. Antidrenaje	SI
Rosca	3/4" X 16
Diametro Empaque	73-62



APLICACIONES

AUDI - CITROEN - JEEP -
MAZDA - TOYOTA

MF 4/6

Servicio	Aceite
Diametro Exterior	94
Alto	66
Val. Alivio	SI
Val. Antidrenaje	SI
Rosca	3/4" X 16
Diametro Empaque	73-62



APLICACIONES

RENAULT

FM A48

Servicio	Aceite
Diametro Exterior	94
Alto	167
Val. Alivio	SI
Val. Antidrenaje	NO
Rosca	1" X 12
Diametro Empaque	73-62



APLICACIONES

DINA - FOTON
- INTERNATIONAL -
NISSAN

FM 4881

Servicio	Aceite
Diametro Exterior	118
Alto	130
Val. Alivio	SI
Val. Antidrenaje	NO
Rosca	1-1/2" X 12h
Diametro Empaque	100-110



APLICACIONES

CHEVROLET - HINO

MF 5

Servicio	Aceite
Diametro Exterior	78
Alto	86
Val. Alivio	NO
Val. Antidrenaje	SI
Rosca	M18 X 1.5
Diametro Empaque	73-62



APLICACIONES

CHEVROLET - DAEWOO -
FIAT - PONTIAC

MF 50

Servicio	Aceite
Diametro Exterior	78
Alto	72
Val. Alivio	SI
Val. Antidrenaje	SI
Rosca	3/4" X 16
Diametro Empaque	73-62



APLICACIONES

BMW - CHEVROLET -
FORD - SKODA - TOYOTA

FM 50710

Servicio	Aceite
Diametro Exterior	83
Alto	106
Val. Alivio	SI
Val. Antidrenaje	SI
Rosca	M26 X 1.5
Diametro Empaque	77-65



APLICACIONES

CHEVROLET

MF 51

Servicio	Aceite
Diametro Exterior	89
Alto	75
Val. Alivio	SI
Val. Antidrenaje	SI
Rosca	3/4 X 16
Diametro Empaque	63-54



APLICACIONES

CHANA - CHEVROLET -
SUZUKI - TOYOTA

MF 52

Servicio	Aceite
Diametro Exterior	83
Alto	75
Val. Alivio	SI
Val. Antidrenaje	SI
Rosca	M20 X 1.5
Diametro Empaque	63-54



APLICACIONES

CHEVROLET - DAEWOO -
HONDA - MAZDA -
MITSUBISHI

MF 53

Servicio	Aceite
Diametro Exterior	94
Alto	113
Val. Alivio	SI
Val. Antidrenaje	SI
Rosca	M20 X 1.5
Diametro Empaque	73-62



APLICACIONES

ASIA - CHEVROLET -
CITROEN - FOTON -
GOLDEN DRAGON - KIA -
MITSUBISHI - RENAULT

FM 5374 BA

Servicio	Secador Frenos
Diametro Exterior	139
Alto	166
Val. Alivio	NO
Val. Antidrenaje	NO
Rosca	M39 X 1.5
Diametro Empaque	109-98



APLICACIONES

CAMC - DAEWOO - FOTON -
INTERNATIONAL -
KENWORTH - HYUNDAI -
MERCEDES-BENZ -
VOLKSWAGEN - VOLVO

FM A5813 G

Servicio	Combustible
Diametro Exterior	97
Alto	212
Val. Alivio	NO
Val. Antidrenaje	NO
Rosca	1" X 12
Diametro Empaque	91-79



APLICACIONES

CHEVROLET -
FREIGHTLINER

FM AS5850

Servicio	Combustible
Diametro Exterior	110
Alto	164
Val. Alivio	NO
Val. Antidrenaje	NO
Rosca	1" X 14
Diametro Empaque	101.5-88



APLICACIONES

FREIGHTLINER -
HYUNDAI

FM AS830 SP

Servicio	Combustible
Diametro Exterior	107
Alto	127
Val. Alivio	NO
Val. Antidrenaje	NO
Rosca	1X14
Diametro Empaque	101-91



APLICACIONES

INTERNATIONAL

FM A588

Servicio	Combustible
Diametro Exterior	109
Alto	187
Val. Alivio	NO
Val. Antidrenaje	NO
Rosca	7/8" X 14
Diametro Empaque	73 -62



APLICACIONES

DINA - INTERNATIONAL

FM 596 P

Servicio	Combustible
Diametro Exterior	88
Alto	84
Val. Alivio	NO
Val. Antidrenaje	NO
Rosca	DI. 19 mm
Diametro Empaque	89-82



APLICACIONES

MAZDA

FMAS R60S-PHC-FG

Servicio	Combustible
Diametro Exterior	94
Alto	165
Val. Alivio	NO
Val. Antidrenaje	NO
Rosca	M20 X 1.5
Diametro Empaque	72-62



APLICACIONES

FOTON - SINOTRUK

MF 63

Servicio	Aceite
Diametro Exterior	83
Alto	123
Val. Alivio	SI
Val. Antidrenaje	SI
Rosca	3/4" X 16
Diametro Empaque	63-54



APLICACIONES

CHEVROLET - SUZUKI

FM 6355 AD

Servicio	Aceite
Diametro Exterior	94
Alto	133
Val. Alivio	SI
Val. Antidrenaje	SI
Rosca	M26X1.5
Diametro Empaque	73-62



APLICACIONES

HYUNDAI - KIA - MAZDA -
MITSUBISHI

MF 65

Servicio	Aceite
Diametro Exterior	83
Alto	108
Val. Alivio	SI
Val. Antidrenaje	SI
Rosca	M20 X 1.5
Diametro Empaque	63-54



APLICACIONES

BEIJING - HYUNDAI -
MAZDA - SUBARU

FM 6643 LG

Servicio	Combustible
Diametro Exterior	97
Alto	185
Val. Alivio	NO
Val. Antidrenaje	NO
Rosca	1" X 14
Diametro Empaque	91-79



APLICACIONES

AGRALE

FM A67

Servicio	Aceite
Diametro Exterior	107
Alto	264
Val. Alivio	NO
Val. Antidrenaje	NO
Rosca	1-1/8" X 16
Diametro Empaque	101-91



APLICACIONES

AUTOCAR -
CHEVROLET - FOTÓN
- FREIGHTLINER - MACK
- RENAULT

MF 7

Servicio	Combustible
Diametro Exterior	83
Alto	73
Val. Alivio	NO
Val. Antidrenaje	NO
Rosca	M20 X 1.5
Diametro Empaque	63-54



APLICACIONES

DAIHATSU - HYUNDAI -
TOYOTA

FM 7029 AD

Servicio	Aceite
Diametro Exterior	97
Alto	130
Val. Alivio	SI
Val. Antidrenaje	NO
Rosca	M24 X 1.5
Diametro Empaque	91-79



APLICACIONES

DAIHATSU - TOYOTA

FM A7039

Servicio	Aceite
Diametro Exterior	107
Alto	187
Val. Alivio	NO
Val. Antidrenaje	NO
Rosca	1-1/2" X 16
Diametro Empaque	101-91



APLICACIONES

FORD - HINO -
INTERNATIONAL

FM 7041 AD

Servicio	Aceite
Diametro Exterior	118
Alto	154
Val. Alivio	SI
Val. Antidrenaje	NO
Rosca	1-1/2 X 12
Diametro Empaque	113-97



APLICACIONES

CHEVROLET - GMC

FM 7041 BAD

Servicio	Aceite
Diametro Exterior	118
Alto	130
Val. Alivio	SI
Val. Antidrenaje	NO
Rosca	1-1/2" X 12
Diametro Empaque	113-97



APLICACIONES

CHEVROLET

FM 7104 G

Servicio	Combustible
Diametro Exterior	78
Alto	150
Val. Alivio	NO
Val. Antidrenaje	NO
Rosca	M20 X 1.5
Diametro Empaque	73-62



APLICACIONES

FAW - JAC - YUTONG

FM 7105 AD

Servicio	Aceite
Diametro Exterior	118
Alto	204
Val. Alivio	SI
Val. Antidrenaje	NO
Rosca	1-1/2" X16h
Diametro Empaque	108-94



APLICACIONES

HINO

FM 7144 B

Servicio	Aceite
Diametro Exterior	107
Alto	147
Val. Alivio	SI
Val. Antidrenaje	NO
Rosca	1" X 12
Diametro Empaque	101-91



APLICACIONES

HINO

FM A7155

Servicio	Aceite
Diametro Exterior	118
Alto	203
Val. Alivio	NO
Val. Antidrenaje	NO
Rosca	1-1/2"X16h
Diametro Empaque	113-97



APLICACIONES

HINO

FM 7195 W

Servicio	Aceite
Diametro Exterior	78
Alto	112
Val. Alivio	SI
Val. Antidrenaje	SI
Rosca	3/4" X 16
Diametro Empaque	73-62



APLICACIONES

AUDI - FOTÓN - KIA
- SEAT - SKODA -
VOLKSWAGEN

FM 7197 B

Servicio	Aceite
Diametro Exterior	94
Alto	85
Val. Alivio	SI
Val. Antidrenaje	SI
Rosca	M20 X 1.5
Diametro Empaque	91-79



APLICACIONES

CHEVROLET

FM 7200

Servicio	Aceite
Diametro Exterior	94
Alto	127
Val. Alivio	SI
Val. Antidrenaje	SI
Rosca	Ø3/4"X16
Diametro Empaque	73-62



APLICACIONES

HYUNDAI - KIA

FM 7237 BT

Servicio	Aceite
Diametro Exterior	94
Alto	167
Val. Alivio	NO
Val. Antidrenaje	NO
Rosca	M27 X 2.0
Diametro Empaque	73-62



APLICACIONES

FOTÓN - JAC - IVECO
- VOLKSWAGEN -
YUTONG

MF 73

Servicio	Aceite
Diametro Exterior	83
Alto	108
Val. Alivio	NO
Val. Antidrenaje	SI
Rosca	3/4" X 16
Diametro Empaque	63-54



APLICACIONES

NISSAN

FM 7449 B

Servicio	
Diametro Exterior	
Alto	
Val. Alivio	
Val. Antidrenaje	
Rosca	
Diametro Empaque	

Aceite	78
	104
	SI
	SI
	M22 X 1.5
	73-62



APLICACIONES
FORD - JEEP

MF 75

Servicio	
Diametro Exterior	
Alto	
Val. Alivio	
Val. Antidrenaje	
Rosca	
Diametro Empaque	

Aceite	78
	86
	SI
	SI
	M20 X 1.5
	73-62



APLICACIONES
CHEVROLET - CITROEN
- FIAT

FM 7534 BFG

Servicio	
Diametro Exterior	
Alto	
Val. Alivio	
Val. Antidrenaje	
Rosca	
Diametro Empaque	

Combustible	94
	138
	NO
	NO
	M20 X 1.5
	73-62



APLICACIONES
ASIA - HYUNDAI -
MITSUBISHI

FM 7534 BFR

Servicio	
Diametro Exterior	
Alto	
Val. Alivio	
Val. Antidrenaje	
Rosca	
Diametro Empaque	

Combustible	94
	138
	NO
	NO
	M20 X 1.5
	73-62



APLICACIONES
CHEVROLET - DAIHATSU
- FORD - HYUNDAI - JAC -
KIA - MITSUBISHI

FM 7535 BFG

Servicio	
Diametro Exterior	
Alto	
Val. Alivio	
Val. Antidrenaje	
Rosca	
Diametro Empaque	

Combustible	94
	138
	NO
	NO
	3/4" X 16
	73-62



APLICACIONES
NISSAN

FM 7535 BFR

Servicio	
Diametro Exterior	
Alto	
Val. Alivio	
Val. Antidrenaje	
Rosca	
Diametro Empaque	

Combustible	94
	138
	NO
	NO
	3/4" X 16
	73-62



APLICACIONES
FORD - MAZDA -
MITSUBISHI - NISSAN -
SAMSUNG - TOYOTA

FM A777

Servicio	
Diametro Exterior	
Alto	
Val. Alivio	
Val. Antidrenaje	
Rosca	
Diametro Empaque	

Aceite	120
	250
	NO
	NO
	1-3/8" X16
	108-96



APLICACIONES
CHEVROLET -
FREIGHTLINER -
INTERNATIONAL -
KENWORTH

FM A810

Servicio	
Diametro Exterior	
Alto	
Val. Alivio	
Val. Antidrenaje	
Rosca	
Diametro Empaque	

Aceite	94
	133
	SI
	NO
	M24 X 2.0
	73-62



APLICACIONES
CHENCAI - FAW - FOTON
- IVECO - YUTONG

FM A84040

Servicio	Combustible
Diametro Exterior	94
Alto	167
Val. Alivio	NO
Val. Antidrenaje	NO
Rosca	M22 X 1.5
Diametro Empaque	91-77



APLICACIONES

HYUNDAI

MF 888 BF

Servicio	Combustible
Diametro Exterior	94
Alto	197
Val. Alivio	NO
Val. Antidrenaje	NO
Rosca	7/8" X 14
Diametro Empaque	73-62



APLICACIONES

CHEVROLET -
INTERNATIONAL

MF 9

Servicio	Aceite
Diametro Exterior	83
Alto	124
Val. Alivio	NO
Val. Antidrenaje	SI
Rosca	3/4" X 16
Diametro Empaque	63-54



APLICACIONES

DAIHATSU - DATSUN -
TOYOTA

FM AS R90T

Servicio	Combustible
Diametro Exterior	108
Alto	158
Val. Alivio	NO
Val. Antidrenaje	NO
Rosca	1" X 14
Diametro Empaque	90-80



APLICACIONES

CHEVROLET - FOTÓN
- FREIGHTLINER -
MERCEDES BENZ

FMAS R90T-PHC-B1

Servicio	Combustible
Diametro Exterior	110
Alto	196
Val. Alivio	NO
Val. Antidrenaje	NO
Rosca	1" X 14
Diametro Empaque	91-79



APLICACIONES

FOTÓN

FM A9003

Servicio	Aceite
Diametro Exterior	107
Alto	230
Val. Alivio	SI
Val. Antidrenaje	SI
Rosca	1-1/8" X 16
Diametro Empaque	91-79



APLICACIONES

NISSAN

FM 90541 A

Servicio	Aceite
Diametro Exterior	94
Alto	198
Val. Alivio	SI
Val. Antidrenaje	NO
Rosca	1" X 12
Diametro Empaque	73-62



APLICACIONES

AGRALE - FOTÓN -
VOLKSWAGEN - VOLVO

FM 90541C

Servicio	Combustible
Diametro Exterior	106
Alto	127
Val. Alivio	NO
Val. Antidrenaje	NO
Rosca	1" X 14
Diametro Empaque	101-91



APLICACIONES

AGRALE - VOLKSWAGEN

FM 9110

Servicio	Aceite
Diametro Exterior	93
Alto	133
Val. Alivio	SI
Val. Antidrenaje	SI
Rosca	M26X1.5
Diametro Empaque	91-79



APLICACIONES

CHEVROLET

MF 928S

Servicio	Combustible
Diametro Exterior	97
Alto	105
Val. Alivio	NO
Val. Antidrenaje	NO
Rosca	13/16" X 12
Diametro Empaque	91-79



APLICACIONES

CHEVROLET - GMC

FMA 941

Servicio	Combustible
Diametro Exterior	83
Alto	148
Val. Alivio	NO
Val. Antidrenaje	NO
Rosca	3/4" X 16
Diametro Empaque	63-54



APLICACIONES

HINO - NISSAN

FM 9470 R

Servicio	Combustible
Diametro Exterior	83
Alto	102
Val. Alivio	NO
Val. Antidrenaje	NO
Rosca	3/4" X 16
Diametro Empaque	63-54



APLICACIONES

CHEVROLET

FM AS950

Servicio	Combustible
Diametro Exterior	95
Alto	170.5
Val. Alivio	NO
Val. Antidrenaje	NO
Rosca	1" X 14
Diametro Empaque	91-79



APLICACIONES

AGRALE - VOLKSWAGEN

MF 9C

Servicio	Combustible
Diametro Exterior	83
Alto	127
Val. Alivio	NO
Val. Antidrenaje	NO
Rosca	3/4" X 16
Diametro Empaque	63-54



APLICACIONES

KOMATSU - TOYOTA

TABLA DE EQUIVALENCIAS LÍNEA SELLADO

Nº	REFERENCIA	PARTE ORIGINAL	EQUIVALENCIAS NACIONALES						EQUIVALENCIAS INTERNACIONALES					
			DONSSON	FRANIG	PARTIMO	PREMIUM	TECNIFIL	BALDWIN	FLEETGUARD	FRAM	LUBERFINER			
1	FM 01T70R	NIS 1640501170	GS331	HXC 1170	A 5368SP	FLP 398	TRO 5368	FF5368	PS 6643	LFF8932				
2	FM 092 AD	MIT ME013307	GS207	HXC 092	AD 092SP	OLP 004	TRO AD092	LF 3564	PH 6355	LFP 805				
3	FM A093	KIA OK55123570	GS206	HXC 093	A 093	FLP 320		FF 5229	P 5173	LFF 5950				
4	FM A093 G	DTU 23303-87781		HXC 093G			TRO 093D	FF 5229						
5	MF 1	CSE A146696	GS001	HXC 1	A 1	OLP 008	TRO 001	LF 3353	PH 8A	PH 8A				
6	FM 1040	SUZ 16510-82703		HXC 3110	A 14477	OLP 106	TRO 14476							
7	FM 1041	NIS 15208-31U00	GS232	HXC 7317	A 1402	OLP 019	TRO 1402	LF 3637	PH 7317	PH 2867				
8	FM 1042	MAZ FEY0-14-302	GS145	HXC 6607	A 58	OLP 006	TRO A58							
9	FM 1043	GMC 94848478	GS213A	HXC 4386		OLP 005		LF 3615	PH 4386	PH 2840				
10	FM 1044	GMC 25161880	GS213	HXC 4967	A 14476			LF 3614	PH 4967	PH 2840				
11	FM 1045	MAZ FEY0-14-302		HXC 1616		OLP 008	TRO 1049	LF 3692	PH 6607	PH 2876				
12	FM 1046	NIS 15208-53J00	GS259	HXC 4386	A 1406	OLP 049	TRO 1406	LF 3615	PH 5166	PH 2876				
13	FM 1047	MAZ FEY0-14-302	GS145	HXC 6607	A 58	OLP 006	TRO A58	LF 3692	PH 6607	PH 2876				
14	FM 1049	GMC 25181616	GS552	HXC 1616	A 14616			LF 3615	PH 5166	PH 2876				
15	FM 1050	DFSK 1012200K0000												
16	FM 1055	CHANA Y003110			A 14478P									
17	FM 1056	REN 152088127R				OLP 151	TRO-59		PH 12482					
18	MF 1118P	IHC 702251-C1	GS134	HXC 1112	A 23LA39	FLP 445	TRO 23L39	FF 184	P1118	FP 251F				
19	FM A116	CUM 299670	GS054	HXC 3375	A 116	OLP 027	TRO 116	LF 670	PH 3375	FP 670				
20	FM 1204 BFG	RCR R26S	GS661A	HXC 6643G	A 1204SP	FLP 381		FS 1234	PS 6643	LFF 8020				
21	FM 1212 BFG	CUM 3308638	GS163	HXC 106	A 1212SP	FLP 387	TRO 1212	LFF 8020	PS 6829	LFF 8020				
22	MF 12/18	REN 7701348028	GS047	HXC 47	AR 12/18		TRO AR12/18	LF 3460	PH 2830	PH 253				
23	FM AS 1228 BRF	JAC 1105010E898	GS679	HXC 9501	AS 1228SP	FLP 449								
24	FM AS 1249	CUM 3355903	GS197A1	HXC 1242	AS 1249SP	FLP 411		FS 1242	PS 6829	LFF 9013				
25	FM 1277 SFS	CUM 3101872	GS310A	HXC 8688G	AS 1040SP	FLP 464		FS 1040	PS 8688	LFF 1007				
26	FM 1280 BFG	CUM 3925274	GS025	HXC 1126E	A 43	FLP 442		FS 1280	P 3401	LFF 3417				
27	FM 1282 BFG	CUM 3843447	GS168B	HXC 12	A 1282/AR 16		TRO AS1282	FS 1241	PS 6643	LFF 3540				
28	FM AS 1282	CUM 3843447	GS168A1	HXC FS1241	AS 1282SP	FLP 412		FS 1241	PS 6643	LFF 1282				
29	MF 1345 BFG	IHC 1677004-C91	GS191	HXC 7170C	A 1345SP	FLP 416	TRO 1345	FS 19547	PS 7140	LFF 3579				
30	MF 14	GMC 25010766	GS070	HXC 3387A	A 43S	OLP 010		LF 780	PH 3387A	LFP 47				

TABLA DE EQUIVALENCIAS LÍNEA SELLADO

N°	REFERENCIA	PARTE ORIGINAL	EQUIVALENCIAS NACIONALES					EQUIVALENCIAS INTERNACIONALES				
			DONSSON	FRANIG	PARTIMO	PREMIUM	TECNIFIL	BALDWIN	FLEETGUARD	FRAM	LUBERFINER	
31	FM 14000AD	CUM 4367100	GS286A		AD 9080SP	OLP 082		BD 60000	LF 14000NN			
32	FM 142 AD	ISU 8941432050	GS247	HXC 94423700	AD 142	OLP 011	TRO AD142	BD 142	LF 3508	PH 6354	PH 2851	
33	FM 1432 B	GMC 25014748	GS147	HXC 3429	A 1432	OLP 080	TRO 1432B	B 1432	FL 3945	PH 3675	PH 59	
34	FM AS 1441 SP	HIN 23401-1441A	GS270	HXC 8187	AS 1441SP	FLP 385		BF 1223-O	FS 19687	PS 8187	LFF 8063	
35	FM 1446B	ISU 8-97049-708-1	GS278	HXC 2977A	A 2863SP	OLP 013		B 1446	LF 3407	PH 7325	PH 2863B	
36	FM 159B	SUZ 16510-83011	GS254	HXC 2951	A 4050	OLP 064		B 159	LF 3690	PH 2951	PH 2858	
37	MF 16	TYT 15601-13051	GS215	HXC 7	A 223	OLP 067	TRO 223	BT 223/B1405	LF 3335	PH 3614	PH 2835	
38	FM 160B	GMC 89017524	GS151	HXC 10060	A 160	OLP 081	TRO 160B	B 160	LF 16242	PH 4511	LFP 5822	
39	FM 1R0751	CAT 1R0751	GS249	HXC 3380	A 1R0751		TRO 1R0751	BF 7632	FF 5309	P 8490	LFF 4783	
40	MF 2	CHE 6437946	GS002	HXC 2	A 11	OLP 061	TRO 11	B 6	LF 653	PH 13	PH 29	
41	FM AS200A	IVC 2992300	GS342	HXC 9845G	AS 200SP	FLP 392		BF 7970	FS 19781	PS9845WST		
42	FM AS201C	HYU 31922-4H001	GS518	HXC 2900G	AS 201SP	FLP 358	TRO 1074			PS10235		
43	FM W2010	CAT 9N3366	GS078A8	HXC 3304	AW 2010SP			BW 5139	WF 2053	PR 3414	LFW 4016	
44	FM A205	CUM 3313281	GS136	HXC 3757	A 205SP	OLP 029	TRO 205	B 205	LF 734	PH 3757	LFP 734	
45	MF 21	FRD D2NN-6714-C	GS517	HXC 17A	AR 17			BT 251/BT237	PH 299	PH 977A	LFP 2299	
46	FM A22	FAT 1909101	GS032A	HXC 4625547	A 22SP		TRO22	BT 347	LF 3347	PH 2824	LFP 2230	
47	MF 22	CAT 9N-5680	GS022	HXC 22	A 54		TRO 54	BT 364	LF 654	PH 36	LFP 791	
48	FM A23	CAT 1P2299	GS014	HXC 105	A 23	FLP 411	TRO 23	BF 970	FF 105	P 1104	LFP 440F	
49	FM 232 AD	IVC 1902076	GS212	HXC 095	AD 232			BD 232	LF 3480	PH 4847	LFP 2241	
50	FM A23A	CUM 3308638	GS163	HXC 105A	A 23ASP		TRO 23A	BF 1212	FS 1212	PS 3712		
51	FM A243004	DTZ 1160243	GS035	HXC 4102	A 243004	FLP 343	TRO 243004	BF 988	LF 5052 /FF 4013	P 4102	PF 585F	
52	FM A243004 G	WDC WGF51221	GS060	HXC 4102G	A 243004D	FLP 396	TRO 243004D	BF 1226	FS 1226		LFF 8062	
53	FM EV280	HIN 23304-EV280			A 4023SP	FLP 348						
54	FM A28	FRD E5TZ-6731-A	GS275	HXC 4302	A 28	OLP 039	TRO 28					
55	MF 29	REN 7700727478	GS092	HXC 47A	AR 9			B 173S	PH 2856A	PH 2992	PH 2801	
56	FM A292	MIT ME016823	GS510	HXC ME016872	A 292		TRO 292	BF 792	FF 5088		LFF 3527	
57	FM D300G	110S10ZLD300	GS923	HXC W6000G	AS 12226SP							
58	FM 3000 AD	CUM 3318853	GS141	HXC 3000	AD 3000SP	OLP 018/OLP 069	TRO AD3000	BD 103	LFP 3000	PH 6349	LFP 3000	
59	MF 321	REN 3036404	GS011	HXC 9924321	A 7602	FLP 353	TRO 1C	BF 797	FF226	P 4105	LFF 3809	
60	FM 321 G	REN 3036404G	GS011A	HXC 9924321G	A 1C	FLP 370		BF 9904	FF226		LFF 3415	

TABLA DE EQUIVALENCIAS LÍNEA SELLADO

Nº	REFERENCIA	PARTE ORIGINAL	EQUIVALENCIAS NACIONALES						EQUIVALENCIAS INTERNACIONALES					
			DONSSON	FRANIG	PARTIMO	PREMIUM	TECNIFIL	BALDWIN	FLEETGUARD	FRAM	LUBERFINER			
61	FM A329	FRD F1AZ6731A	GS203	HGX 820	A 329	OLP 101			B 329	LF 110/LF 3681	PH 2	PH 820		
62	FM A339	CUM 3914395	GS111	HGX 1549	A 339	OLP 017		TRO 339	BT 339	LF 3349	PH 3976	LFP 780		
63	FM 346 P	IHC 757836-R91	G046	HGX 18A	P 346P	FLP 338		TRO 346	BF 825	FF 167	C 1191A	L 296F		
64	FM 346 P-1	CAV 7111796	G047	HGX 118	P 346/1	FLP 404			BF 884	FF 4052A	C 4163	LFF 3501		
65	MF 35	GMC 25010908	GS079	HGX 3535	A 4011				B 35S	LF 782	PH 3535	PH 51		
66	MF 3519	CAT 8N9586	GS036	HGX 3519	A 9N5570			TRO 9N5570	BT 230	LF 3342	PH 3519	LFP 5570		
67	FM 3583	PLF 873583												
68	FM 35504N	KIA 2630035504			A-53PLUS									
69	MF 3603	REN 7700873603	GS241	HGX R9	A 3603	OLP 055		TRO 3603	B 7276	LF 3403		PH 3942		
70	MF 3726	FRD E3TZ-9155-B	GS629	HGX 3726	A 3726	FLP 325		TRO 3726	BF 789	FF 5219	P 3726	LFF 3527		
71	MF 4A	CAT 666-3172							B 50	LF 607	PB 50			
72	MF 40	KOH 1205001	GS040	HGX R4	AR 4				B 1410	PH 2818		PH 2814		
73	MF 4048	TCM 20801-01261	GS106	HGX T45	A 4048	OLP 021		TRO 4048	B 7130	LF 3665		LFP 8703		
74	MF 4049	MAZ SL50-14-V61	GS138	HGX T45B	A 4049	OLP 022		TRO 4049	B 7034	LF 3669		LFP 8704		
75	MF 4051	ISU 8-94463713-0	GS159	HGX 10575	A 4051	OLP 058		TRO 4051	B 7033	LF 3522	PH 4511			
76	MF 4052	FRD E3TZ-6731-B	GS160	HGX 94340259	A 4052	OLP 036		TRO 4052	B 201 S	LF 3371	P 3828	PH 787		
77	MF 4053	ISU 1-3240-018	GS091	HGX 94143479	A 4053	FLP 317		TRO 4053	BF 954	LFF 3553	P 3658	FP 588F		
78	MF 4054R	JCB 8943254630	GS263	HGX 94143479K	A 4054SP	FLP 340			BF 7840	FF 5030	P 3658	LFF 4295		
79	FM A408	IHC 1819452-C1	GS202	HGX 9452	A 408	OLP 145		TRO 408	B 7030	LF 3640	PH 7138	LFP 2285		
80	FM D422	1105010LD422	GS924	HGX W6000		FLP 490								
81	FM 427 BT	CUM 39033224	GS109	HGX 3900	A 427	OLP 092			BT 427	LF 3345	PH 3900	LFP 3900		
82	FM 4271 AD	ISU 8943604271	GS268	HGX 28NK	AD 4271	OLP 002D		TRO AD4271	BD 7160	LF3857		LFP 5969		
83	FM A43	CSE A39868	GS183						BF 863	FF 200	P 3401	LFP 3301F		
84	MF 43	CHY 3549957	GS046	HGX 46	A 20	OLP 0470LP 077		TRO 20	B 233	LF 689	PH 2863B	PH 16		
85	MF 44	FRD E4FZ-6731-AB	GS044	HGX 2870A	A 178SP	OLP 056		TRO 178	B 243	LF 785	PH 3600	PH 561		
86	MF 4/6	LST 751-10620	GS039	HGX R6	AR 4/6				B 7221		PH 3512	PH 253		
87	FM A48	VOL 423135-3	GS023	HGX 23	A 48	OLP 035		TRO 48	B 975	LF 4017	PH 42A	LFP 2234		
88	FM 4881	GMC 25014120	GS295/GS296	HGX 4881	A 105				B 105	LF 3854	PH 3690	LFP 2535		
89	MF 5	GMC 6438929	GS070	HGX 3387	A 111	OLP 010		TRO 111	B 43S	LF 780	PH 3387	PH 47		
90	MF 50	CHY 2647020	GS050	HGX 50	A 18	OLP 015		TRO 18	BT 223			PH 2835		

TABLA DE EQUIVALENCIAS LÍNEA SELLADO

Nº	REFERENCIA	PARTE ORIGINAL	EQUIVALENCIAS NACIONALES						EQUIVALENCIAS INTERNACIONALES					
			DONSSON	FRANIG	PARTIMO	PREMIUM	TECNIFIL	BALDWIN	FLEETGUARD	FRAM	LUBERFINER			
91	FM 50710	ISU 8981650710	GS658	HXC 0710	A8720CSP	OLP 114	TRO 0710							
92	MF 51	NIS 31725-L1000	GS051	HXC 4386	A 4041		TRO 4041			PH 966		PH 2835		
93	MF 52	SUB 15208-AA021	GS052	HXC 3593A	A 323	OLP 012	TRO 323			PH 3593A		PH 2808		
94	MF 53	GMC 94201942	GS458	HXC 2856	A 4044	OLP 054	TRO 4044			PH 2856		PH 2801		
95	FM 5374BA	CAT 2032389	GS289	HXC 2261	AA 5374	AIP 766	TRO 5813			PF A5693		LF P8654		
96	FM A5813G	GMC 23512317	GS180	HXC 6438839G	A 5813		TRO AS5850			PS7714		LFF5850		
97	FM AS5850	MRB 4771602	GS539/GS585A	HXC 5900	AS 5850SP	FLP 426	TRO AS5850			PS 8186				
98	FM AS 830SP	IHC 1618385-C91	GS557	HXC 7170	AS 830SP		TRO 588			P 3380		FP 603		
99	FM A588	IHC 672603C2	GS161	HXC 3380A	A 588	FLP 446	TRO 596			FF 5019				
100	FM 596 P	CAV 7111 596	G389	HXC 596	P 596	FLP 322	TRO 596			FF 5287				
101	FMA5 R60S-PHC-FG	RCR R60S-PHC-FG	GS680	HXC 8019G	AS 36209SP	FLP 486	TRO 4050			FS 36209		PH 2858		
102	MF 63	GMC 96058042	GS254	HXC 2951	A 4050	OLP 064	TRO 28			LF 3690		LFP805		
103	FM 6355AD	HYU 2630042040	GS117	HXC 4302		OLP 004	TRO 73			LF 33564		PH 2849		
104	MF 65	MAZ 817323802	GS045A	HXC 2849M	A 73	OLP 016	TRO 67			LF 3336 / 716				
105	FM 6643 LG	ETHZ9N184B		HXC 8040										
106	FM A67	MCK 485GB3191C	GS037	HXC 3191	A 67SP	OLP 026	TRO AD7029			PH 49A		LFP 3191		
107	MF 7	ACH 2098616	GS299	HXC 6D	A 4047		TRO 7039			PH 7514				
108	FM 7029 AD	TYT 90915-30002	GS251	HXC 7029	AD 7029SP	OLP 001	TRO AD7041			PH 5123		PH 920		
109	FM A7039	IHC 1814562-C1	GS217	HXC 3766A	A 7039SP		TRO AD7041			PH 3786		LFP 2286		
110	FM 7041 AD	ISU 8970492820	GS 244	HXC 7041	AD 7041SP	OLP 014	TRO AD2700			PH 3690		LFP 2389		
111	FM 7041 BAD	ISU 8-97148-270-0	GS295	HXC 7041 B	AD 2700SP	OLP 038								
112	FM 7104 G	JAC CX0710B4	GS305	HXC 7104G	AS 103SP		TRO AD7105			FS19587				
113	FM 7105 AD	HIN 15607-1600	GS258	HXC 7105	AD 7105SP	OLP 083	TRO AD7105			LF 3618		LFP 5760		
114	FM 7144B	HIN 15607-2250	GS106	HXC 2390		OLP 021				LF 3642		LFP 5748		
115	FM A7155	HIN 15607-2050	GS264	HXC 2051	A 7155SP	OLP 032	TRO 7155			LF 3818		LFP 2050		
116	FM 7195W	VKS 56115561G	GS044A	HXC 2870A	A 178SP	OLP 056				LF 3568		PH 2861		
117	FM 7197B	IGR 54381314	GS008	HXC 2977A	A 2863		TRO 2863							
118	FM 7200	KIA.2631027200	GS341	HXC 7200		OLP 048								
119	FM 7237 BT	DAF 1399494	GS311	HXC 9617	A 7898SP	OLP 116	TRO 7898			HPH9617FP		LFP 6015		
120	MF 73	NIS 15208-H8916	GS043		A 113	OLP 065	TRO 113			PH 3682		PH 227K		

TABLA DE EQUIVALENCIAS LÍNEA SELLADO

Nº	REFERENCIA	PARTE ORIGINAL	EQUIVALENCIAS NACIONALES						EQUIVALENCIAS INTERNACIONALES					
			DONSSON	FRANIG	PARTIMO	PREMIUM	TECNIFIL	BALDWIN	FLEETGUARD	FRAM	LUBERFINER			
121	FM 7449B	FRD AA5Z-6714-A	GS659	HCX 10575		OLP 090				B 7449		PH 10575		PH 2055
122	MF 75	FRD 3521 840	GS256	HCX 2870	A 4056			TR0 4056		B 7167	LF 3624	PH 9897		PH 2903
123	FM 7534 BFG	ISU 8931567500		HCX 446G	A 570DSP	FLP 434		TR0 A570D		BF 7534				
124	FM 7534 BFR	ISZ 8-94483-850-0	GS115	HCX 446	A K570SP	FLP 301		TR0 AK570		BF 7534	FF 5160	PH 4886		FP 941F
125	FM 7535 BFG	NIS 16400BN303	GS343	HCX 4922G	A 7533DSP	FLP 370		TR0 7533D		BF 9904				
126	FM 7535 BFR	DTU 2330364010	GS235A	HCX 4922	A 7533	FLP 300		TR0 7533		BF 7533	FF 5159	PS 4922		G 2920
127	FM A777	CUM 3304232	GS077	HCX 3555	A 777	OLP 030		TR0 777		B 7577	LFP 777	P 3555		LFP 777B
128	FM A810	CHN JX0810	GS399		A 810					B 7451				
129	FM AS830SP	INT 1618385-C91	GS557	HCX 7170	AS 830SP			TR0 830		BF 1345-O	FS 19547			LFF 3579
130	FM A84040	HYU 3194584040	GS411		A 84040									
131	MF 888BF	IHC 359251-C1	GS017		A 336			TR0 888		BF 888	LFP 925F	P 1108		LFP 3855
132	MF 9	TYT 15601-33020	GS631	HCX 9	A 372			TR0 372		B 143	LF 3599	PH 2825		PH 2825
133	FM AS R90T	RCR R90T	GS536	HCX 7716	AS R90TSP	FLP 433		TR0 R90T		BF 1390-O	FS 19551	PS 7171		LFF 3292
134	FMAS R90T-PHC-B1	RCR R90T-PHC-B1	GS284	HCX 1143G	ASR 90TDS	FLP 452				BF 1347	FS 19933	PS 11143		LFF 6851
135	FM A9003	NIS 15208-Z9003	GS199	HCX 7496A	A 9003			TR0 9003		B 45	LF 3436	PH 7496		LFP 8235
136	FM 9.0541 A	CSE A44081	GS018A	HCX 7549	A 840	OLP 025		TR0 840		B 236	LF 4054	PH 2842		LFP 2222
137	FM 9.0541 C	MWM 9.0541.151.0023	GS273	HCX 8183	A 830					BF 1224				
138	FM 9110	ISZ 8973299110		HCX 9110	A 4271SP	OLP 002		TR0 4271						
139	MF 928S	GMC 23518526	GS065	HCX 25010959	A 97C			TR0 97C		BF 593	FF 5021	P 3595		LFP 928F
140	FM A941	KOM 600-311-8220	GS076	HCX 7153	A 941SP	FLP 403		TR0 941		BF 941	FF 5058			LFF 4296
141	FM 9470R	CHE B4Y12N	GS340	HCX B6217N	A 7533C	FLP 408		TR0 7533C						
142	FM AS950	VKS 2R0127177	GS271	HCX 6643L	AS 950SP									LFF 8958
143	MF 9C	NIS 16403-Z9003		HCX 9C	A 941C			TR0941C		BF 13	FF 5114	P 3788		