



Especificaciones Generales Tablas de Equivalencias Filtro de Cartucho Ecológico Aceite y Combustible



Las exigencias internacionales sobre el cuidado del medio ambiente han llevado a que los vehículos generen cada vez menos residuos. Por esto en los últimos años se están desarrollando los llamados filtros ecológicos.



Los Filtros usados deben ser tratados como residuo peligroso, tenga en cuenta la legislación ambiental sobre el manejo y disposición de filtros usados en su región. Para mayor información de cada referencia dirijase al catálogo web en la página www.filtrosmaster.com.co

CARTUCHO

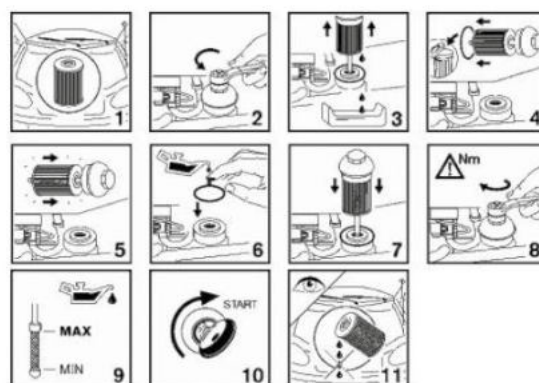
FILTROS MASTER S.A., no ha sido indiferente al tema, es por esto que ha venido desarrollando la línea de filtros tipo cartucho cuya característica principal es que solamente se provee el elemento filtrante el cual es sustituido en la carcasa dejando de lado la reposición de elementos metálicos como son las válvulas (By-pass, y Anti retorno) y la misma carcasa.

En los vehículos diesel el elemento filtrante ecológico tiene la particularidad de filtrar las impurezas del combustible y separar el agua mediante la presencia de un papel filtrante de características especiales que retiene el agua que se encuentra en el gas-oil.

Instrucciones generales para filtros de elemento para aceite

1. Estacione el vehículo o maquinaria en un lugar plano o, bloquee las ruedas.
2. Con el aceite del motor a temperatura media (no caliente) coloque un recipiente debajo del cárter. Quite el tapón de drenaje utilizando la llave apropiada. Permita que todo el aceite drene del motor y luego vuelva a colocar el tapón y ajuste.
3. Coloque un recipiente bajo la carcasa del filtro, si está equipado con un tapón de drenaje, removerlo. Después que el aceite haya drenado completamente, coloque en su sitio y ajuste el tapón de drenaje, luego afloje la tuerca central que sujeta la carcasa el elemento usado y la empaquetadura.

4. Limpie bien toda la carcasa y la base de montaje con solvente y seque con un paño limpio. (No use estopa).
5. Instale la empaque de sellado o cualquier otro sello. (No usar grasa sobre las empaques).
6. Coloque el filtro de elemento nuevo dentro de la carcasa y luego éste conjunto sobre la base del filtro en el motor. Ajuste el filtro ensamblado según lo recomendado y llene de aceite el motor con la cantidad de litros indicada.
7. Encienda el motor y observe si hay fuga alrededor del filtro y/o el tapón de drenaje del cárter.



Nota: El contenido de este artículo se debe utilizar solo con fines informativos; El cambio del filtro debe realizarlo un técnico especializado, quien es responsable por la correcta selección e instalación del filtro siguiendo las recomendaciones del fabricante del Vehículo.

MFP 289601

Diametro Exterior	52
Diametro Interior	25
Alto	87



APLICACIONES

RENAULT Twingo Dynamique

MFP 289602

Diametro Exterior	57.2
Diametro Interior	8/21
Alto	104



APLICACIONES

CHEVROLET Cruze FI Turbo

MFP 289604

Diametro Exterior	60
Diametro Interior	23
Alto	140



APLICACIONES

CITROEN Saxo VTR - PEUGEOT 106

MFP 289607

Diametro Exterior	63
Diametro Interior	35
Alto	92



APLICACIONES

CHEVROLET Captiva Sport

MFP 289610

Diametro Exterior	63
Diametro Interior	30
Alto	130



APLICACIONES

HYUNDAI Tucson IX35 Diesel Camioneta

MFP 289611

Diametro Exterior	64
Diametro Interior	33
Alto	62



APLICACIONES

SEAT Cordoba III

MFP 289617

Diametro Exterior	65
Diametro Interior	30
Alto	101.5



APLICACIONES

VOLKSWAGEN Amarok, Passat

MFP 289621

Diametro Exterior	65.2
Diametro Interior	17
Alto	157.6



APLICACIONES

CHEVROLET NKR II/III Reward, NNR Reward

MFP 289622

Diametro Exterior	64
Diametro Interior	31.8
Alto	70



APLICACIONES

FORD Ranger Diesel TDCi - MAZDA 5 Wagon

MFP 289630

Diametro Exterior	76
Diametro Interior	30
Alto	103



APLICACIONES

NISSAN Buseta TK-55

MFP 289631

Diametro Exterior	76
Diametro Interior	30
Alto	75



APLICACIONES

NISSAN Frontier D22 Diesel Pick Up

MFP 289632

Diametro Exterior	56
Diametro Interior	14
Alto	118.6



APLICACIONES

CHERY Grand City Taxi

MFP 289633

Diametro Exterior	71.5
Diametro Interior	27.8
Alto	67



APLICACIONES

TOYOTA Highlander

MFP 289634

Diametro Exterior	57
Diametro Interior	24
Alto	113



APLICACIONES

RENAULT Koleos Dynamique Diesel

MFP 289635

Diametro Exterior	82
Diametro Interior	30
Alto	129



APLICACIONES

HYUNDAI HD78 B/C , HD 120 Euro III

MFP 289637


Diametro Exterior	64.3
Diametro Interior	31.8
Alto	115.9



APLICACIONES

MERCEDES BENZ E200-E220-E230-E430


MFP 289636

Diametro Exterior	63.5	
Diametro Interior	31	
Alto	125.4	

APLICACIONES

AUDI A4 Quattro Turbo - VOLKSWAGEN Bora Style Active Sunroof


MFP 289638

Diametro Exterior	69.9	
Diametro Interior	28	
Alto	82	

APLICACIONES

TOYOTA Prado TXL , Tundra


MFP 289639

Diametro Exterior	101	
Diametro Interior	58	
Alto	158	
Rosca	M67 X 4	

APLICACIONES

FOTON Aumark BJ1065, Tunland 2037 Diesel


MFP 289640

Diametro Exterior	71	
Diametro Interior	31 - 21	
Alto	84	

APLICACIONES

FIAT Punto - MINI Mini Cooper I

MFP 358 L

Diametro Exterior	65	
Diametro Interior	26.3	
Alto	69.5	

APLICACIONES

CITROEN Jumper III - PEUGEOT 206

TABLA DE EQUIVALENCIAS LÍNEA CARTUCHO - ACEITE ECOLÓGICO

Nº	REF. MASTER	PARTE ORIGINAL	EQUIVALENCIAS NACIONALES					EQUIVALENCIAS INTERNACIONALES		
			DONSSON	FRANIG	PARTMO	PREMIUM	TECNIFIL	BALDWIN	FLEETGUARD	LUBER FINER
1	MFP 289601	REN 7701206705	G596	HCP 2833	PP 6705	OLP 041	T28601			P5609
2	MFP 289602	GMC 93185674	G824	HCP 10246	PP 85674	OLP 099	TRO P2090			P981
3	MFP 289604	VKS 71115562	G629	HCP 1312	PP 4780	OLP 057				P 3040
4	MFP 289607	GMC 12605566	G767	HCP 9018	PP 8088	OLP 088	TRO P089			P3244
5	MFP 289610	HYU 26320-2F000	G818	HCP 2F000	PP-27000	OLP 078	TRO P078			
6	MFP 289611	VKS 03D198819A		HCP 8819		OLP 079	TRO P79			
7	MFP 289617	VKS 03L115466	G917	HCP 5466	PP-15562SP	OLP 097	TRO P97			
8	MFP 289621	ISU 8980188580	G839	HCP 8580	PP 88580	OLP 100	TRO P65157			
9	MFP 289622	MAZ L321-14-302	G722	HCP 6744	PP 6	OLP 031	TRO P6574			
10	MFP 289630	NIS 15209 2W200	G634	HCP 200	PP-2200	OLP 040	TRO P152092W200			
11	MFP 289631	NIS 15208AD200	G747	HCP 2001	PP 2200C	OLP 052	T12			
12	MFP 289632	CHR EAG16-1012040	G944			OLP 117	TRO P040			
13	MFP 289633	TYT 4152-31090	G786			OLP 141	TRO P7398			
14	MFP 289634	NIS 1520900Q0A	G909	HCP 1007	PP 62442	OLP 093	TRO 618X			
15	MFP 289635	HYU 26325-52003	G948	HCP 5201		OLP 127	TRO P8			
16	MFP 289636	VKS 6D115562	G802	HCP 90111	PP 7399	OLP 109	TRO P719/6X			
17	MFP 289637	MRB 1121800009	G578	HCP 1443	PP 7181	OLP 020	TRO P718-1K			LF3997
18	MFP 289638	TYT 4152-31060	G725	HCP 10158	PP 31060	OLP 107	TRO P7009Z			
19	MFP 289639	5266016	GS665	HCH 6016	PP 17356	OLP 122	TRO F17356			LF 17356
20	MFP 289640	FAT 7087808				OLP 126	TRO P0787			
21	MFP 289641	MAN HU 617X								

MFP 14-19-1

Diametro Exterior	61.9
Diametro Interior	21.4
Alto	159.3



APLICACIONES

MERCEDES BENZ 200E-CE-TE - SSANG YONG Actyon

MFP 1527499227

Diametro Exterior	129
Diametro Interior	25
Alto	240



APLICACIONES

NISSAN CPC 14-CP 16C Motor Diesel

MFP 1650

Diametro Exterior	101
Diametro Interior	14.2/49
Alto	185



APLICACIONES

CHEVROLET LV 150 Motor ISZ 6WA1TC

MFP 186MB

Diametro Exterior	121.4
Diametro Interior	13.5/54.8
Alto	264



APLICACIONES

MERCEDES BENZ Buses LS1935, Omnibuses

MFP 187810050-1

Diametro Exterior	164.5
Diametro Interior	1.6
Alto	325.8



APLICACIONES

CHEVROLET Isuzu CHR-580

MFP 216630

Diametro Exterior	100
Diametro Interior	12.7/57.2
Alto	165



APLICACIONES

ASIA Aero Jumbo Diesel - HINO 195 Diesel

MFP 23

Diametro Exterior	84.1
Diametro Interior	23.8
Alto	103.2



APLICACIONES

DODGE Pick Up D100/300 Motor V8

MFP 2827

Diametro Exterior	73.8
Diametro Interior	33.3
Alto	112.7



APLICACIONES

DAIHATSU Camioneta F60-F65P7PT

MFP 372-1

Diametro Exterior	102
Diametro Interior	25/50
Alto	106



APLICACIONES

ASIA Aero Jumbo Diesel - CHEVROLET CHR

MFP 516

Diametro Exterior	126.2
Diametro Interior	17.5/39.7
Alto	246.1



APLICACIONES

CHEVROLET Bison, Super Brigadier - MACK Super Liner

MFP 613

Diametro Exterior	120.7
Diametro Interior	17.5/39.7
Alto	190.5



APLICACIONES

DODGE D-600 Motor Cummins

MFP 7

Diametro Exterior	73
Diametro Interior	33.3
Alto	141.3



APLICACIONES

CITROEN D21, DS-19, DS-21, DS-23

MFP 750P

Diametro Exterior	195.3
Diametro Interior	22.2
Alto	383.4



APLICACIONES

CHEVROLET C70 Pincher Diesel Y Turbo Diesel

MFP 98853265-3

Diametro Exterior	108
Diametro Interior	14.3/49.2
Alto	252.4



APLICACIONES

CHEVROLET Isuzu CHR-580 Turbo

TABLA DE EQUIVALENCIAS LÍNEA CARTUCHO - ACEITE

Nº	REF. MASTER	PARTE ORIGINAL	EQUIVALENCIAS NACIONALES					EQUIVALENCIAS INTERNACIONALES				
			DONSSON	FRANIG	PARTMO	PREMIUM	TECNIFIL	BALDWIN	FLEETGUARD	LUBER FINER		
1	MFP 1527499227	NIS 15274-99027	G618	HCP 5209	PM UD-999		T 1527499227	PT 8335	LF 3329	LP 5922		
2	MFP 1650	ISU 1132401650	G626	HCP 1650	PM 165-0		T 1132401650					
3	MFP 186MB	FLT LF3327	G135	HCP CL2632	PM 4031840025	OLP 084	T 186MB	P 294	LF 3327	LP 2235		
4	MFP 187810050-1	ISU 1-87910050-1	G258	HCP 103P	PM 187810050-1		T 743	C 705L	LF 3516	2432		
5	MFP 216630	ISU 1-87810075-2	G145	HCP 1981-3	PM 1-87810075-2		T 216630	PT 723	LF 3319	LP 2256		
6	MFP 23	GMC 5574201	G076	HCP 23	PM 210		T 23	P 84-Z	LF 560	P 76		
7	MFP 2827	NIS 15208-31300	G080	HCP 6731	PM 2827			P 172	LF 4000	LP 765		
8	MFP 358L	PEU 9A63704780	G693	HCP 10066	PP 358	OLP 068	TRO P068	P 7450		P 978		
9	MFP 372-1	ISU 1-87810372-1	G473	HCP CD1065	PM 7572		T9L1		LF 3710	LP 8912		
10	MFP 516	CUM 256843	G034	HCP 516	PM 343		T 211P	P 999HD	LF 516	LP 566		
11	MFP 613	CUM 173174	G078	HCP 613	PM 248		T 2821P	P 998	LF 613	LP 613		
12	MFP 7	NIS 15208-32200	G056	HCP 7	PM 126		T 7	P 174	LF 566	F 521		
13	MFP 750P	GMC 5573898	G100	HCP 750P	PM X750		T 175P	C 750-E	LF 750	2122		
14	MFP 834	PEK 1531639		HCP FF51	PM 313		T 834	PT 12	LF 598			
15	MFP 98853265-3	HTC 4505384	G269	HCP 900-1	PM 9.88513265-3		T 20015	PT 466	LF 3422	LP 8092		

FM 6015 ELE

Diametro Exterior	62/56
Diametro Interior	11/8
Alto	140



APLICACIONES

RENAULT Logan Dynamique, Kwid Outsider

MFC 299604

Diametro Exterior	97.5
Diametro Interior	12.2
Alto	115.4



APLICACIONES

CHEVROLET FRR Forward, Buseta Euro IV

MFC 299612

Diametro Exterior	103
Diametro Interior	22
Alto	190.2



APLICACIONES

CHEVROLET FVZ Camión Forward Corto/Largo

MFC 299613

Diametro Exterior	104.8
Diametro Interior	20.2
Alto	110.3



APLICACIONES

HINO Dutro 716 XZU417R N04CTV Turbo Diesel - TOYOTA Dina 300

MFC 299616

Diametro Exterior	82 (ø74 Papel Filtrante)
Diametro Interior	10
Alto	74



APLICACIONES

CHEVROLET NHR Reward Doble Cabina Y Cabina Sencilla Euro IV

MFC 299617

Diametro Exterior	88.4
Diametro Interior	19
Alto	116.4



APLICACIONES

HINO FC500 1018, GH 8J

MFC 299618

Diametro Exterior	84
Diametro Interior	26
Alto	92.5



APLICACIONES

HINO Dutro 300 Euro IV - TOYOTA Dyna XKU304H

MFC 299619

Diametro Exterior	85
Diametro Interior	12
Alto	146



APLICACIONES

HINO Dutro Pro Euro IV (Serie 300)

MFC 299620

Diametro Exterior	81
Diametro Interior	11
Alto	159.5



APLICACIONES

NISSAN Frontier NP300 Turbodiésel Doble Cabina

MFC 299621

Diametro Exterior	87
Diametro Interior	30
Alto	110



APLICACIONES

TOYOTA Hilux Diesel Common Rail

MFC 299622

Diametro Exterior	84
Diametro Interior	12
Alto	86



APLICACIONES

FORD Ranger Diesel - MAZDA: BT-50

MFC 299623

Diametro Exterior	101
Diametro Interior	37.5
Alto	213
Rosca	M100 x 4-7H



APLICACIONES

FOTON Aumark BJ1061 - VOLKSWAGEN VW 5-150E Diesel Delivery

MFC 299624

Diametro Exterior	60/54
Diametro Interior	8
Alto	162



APLICACIONES

BYD F-3 Gli - CHEVROLET Aveo, Aveo Emotion Special

MFC 299625

Diametro Exterior	95
Diametro Interior	26
Alto	94



APLICACIONES

MITSUBISHI

MFC 299626

Diametro Exterior	98/93
Diametro Interior	10
Alto	137/101



APLICACIONES

NISSAN Cabstar III, TK55

MFC 299627

Diametro Exterior	60/55
Diametro Interior	9.5/8
Alto	108



APLICACIONES

CHEVROLET Sail LS/LT/LTZ

MFC 299628

Diametro Exterior	95.3
Diametro Interior	16.7
Alto	175.4



APLICACIONES

KENWORTH T800 Ranchera Bajo Capot Cummins

MFC 299629

Diametro Exterior	95.3
Diametro Interior	16.7
Alto	178



APLICACIONES

INTERNATIONAL 7600I, 8600 Transtar

MFC 299630

Diametro Exterior	106.4
Diametro Interior	16.7
Alto	176.2



APLICACIONES

FREIGHTLINER CL 120 Columbia ISX Rojo

MFC 299631

Diametro Exterior	81
Diametro Interior	17
Alto	72.2



APLICACIONES

HINO FC-9J J05E-TY/US Diesel

TABLA DE EQUIVALENCIAS LÍNEA CARTUCHO - COMBUSTIBLE ECOLÓGICO

N°	REFERENCIA	PARTE ORIGINAL	EQUIVALENCIAS NACIONALES				EQUIVALENCIAS INTERNACIONALES			
			DONSSON	FRANIG	PARTMO	PREMIUM	TECNIFIL	BALDWIN	FLEETGUARD	LUBER FINER
1	FM 6015 ELE	MEC ELE6015	G562	HCF 5961	PFG1195	FLP 383P	TC 251201511A	FF 5186		G2908
2	MFC 299604	ISU 8981628970	G833	HCP 8970	PP 28970	FLP 432	TRO F897	PF 9919		L5098F
3	MFC 299612	ISU 8980924811	G843	HCP 4811	PP 24811	FLP 435	TRO F893			
4	MFC 299616	TYT 233900L010	G662	HCP L010	PP 7355	FLP 355 /FLP 470	TRO 010	FF 5764		
5	MFC 299617	HIN 234011682	G844	HCP 1682	PP 11682SP	FLP 410	TRO F89114	FF 5732		
6	MFC 299618	TYT 2339078220	G797	HCP 8221	PP 1112	FLP 424	TRO F1112	FF 5734		
7	MFC 299619	HIN 2330478090	G906	HCP 8091	PP 78091SP	FLP 352	TRO P6			
8	MFC 299620	NIS 16403-4KV0A	G936	HCP 4720	PP 80472	FLP 472	TRO F1			
9	MFC 299621	TYT 233900L070	G937	HCP L070		FLP 476	TRO F3			
10	MFC 299622	FRD 1725552	G929	HCP 11507		FLP 395				
11	MFC 299623	CUM 5262311	GS540	HCH 2311		FLP 443	TRO F5706	FF 5706		
12	MFC 299624	GMC 96335719	G663	HCF 5540	PFG 25121074	FLP 302/ FLP 330	TC 25121074	BF 1185		
13	MFC 299625	MIT ME195160	G924	HCP 2133	PP 22135	FLP 473	TRO F046	PF 9803		
14	MFC 299626	NIS 16400-LC30A	G796	HCF 10475	PFG 448	FLP 448	TRO 40/27	FF 5773		
15	MFC 299627	GMC 52082039	G874	HCF 0408		FLP 460	TC 7592151225			
16	MFC 299628	DND P550757	G716	HCP 772	PM 7680			PF 7744	FF 5369W	
17	MFC 299629	DET 23529168	G633					PF 7748	FS 19624	
18	MFC 299630		G738					PF 7930	FS 19765	
19	MFC 299631	HIN 23304EV260	G905	HCP 4500		FLP 450		PF 46138		
20	MFC 299632	HIN 23304-EV470								

MFC 1227

Diametro Exterior
Diametro Interior
Alto

65

15

110



APLICACIONES

CITROEN Jumper

MFC 1730

Diametro Exterior
Diametro Interior
Alto

95

26.5

192



APLICACIONES

HINO FC 6J, FM 8J, FT 8J, GD 8J

MFC 1878100270

Diametro Exterior
Diametro Interior
Alto

91.3

14.3

139.7



APLICACIONES

CHEVROLET Isuzu 660 Diesel - NISSAN Volquetas PE6T

MFC 1878100271

Diametro Exterior
Diametro Interior
Alto

110.3

15.1 / 51.6

210.3



APLICACIONES

CHEVROLET Isuzu 660 Diesel

MFC 2010

Diametro Exterior
Diametro Interior
Alto

81.8

15.9

69.9



APLICACIONES

CHEVROLET Luv D-Max Diesel - MITSUBISHI Sportero

MFC 211830

Diametro Exterior
Diametro Interior
Alto

73

14.3

110.3



APLICACIONES

CHEVROLET LT520 - HINO: 155

MFC 2568

Diametro Exterior
Diametro Interior
Alto

94.5

28.6

99



APLICACIONES

CHEVROLET CHR - HINO Dutro Max 300- 616

MFC 66 DAHL

Diametro Exterior
Diametro Interior
Alto

76

12

42.3



APLICACIONES

GOLDEN DRAGON Vans Diesel - SSANG YONG Actyon, Stavic Turbo Diesel

MFC 707

Diametro Exterior	68.3
Diametro Interior	23
Alto	114.3



APLICACIONES

MERCEDES BENZ 1721 Bus, LO 914-LO 814

MFC 9760

Diametro Exterior	100
Diametro Interior	14.7
Alto	162.4



APLICACIONES

CHEVROLET LV 150 Bus

TABLA DE EQUIVALENCIAS LÍNEA CARTUCHO - COMBUSTIBLE

Nº	REFERENCIA	PARTE ORIGINAL	EQUIVALENCIAS NACIONALES					EQUIVALENCIAS INTERNACIONALES			
			DONSSON	FRANIG	PARTMO	PREMIUM	TECNIFIL	BALDWIN	FLEETGUARD	LUBER FINER	
1	MFC 1227	IVC L11859M	G152	HCP 1227	PM 511082		TFC 1227				
2	MFC 1730	NIS S234011730	G868	HCP 1730	PM 1730SP	FLP 451	TRO F4676	FS 36212			
3	MFC 1878100270	ISU 1-87810027-0	G231	HCP 900-3	PM 1-87810027-0		TC 160108	FF 5084			
4	MFC 1878100271	ISU 1-87810027-1	G270	HCP 900-2	PM 1-87810027-1		TC 30062	FF 5119	L 5948F		
5	MFC 2010	RAC 20105M	G129	HCP 2010	PP 2010	FLP 407	TC 2010	FS 1208	L 2021F		
6	MFC 211830	ISU 9-88511191-1	G144	HCP 1981-4	PM 9-88511191-1		TC 211830	FF 5029	L 3528F		
7	MFC 2568	ISU 1132401940	G580	HCP 1940	PM 1940	FLP 386	TC 160109	FF 5363			
8	MFC 66 DAHL	DAHL 65 and 75	G606	HCP 20502			TCDAL 08120820032		L 1149F		
9	MFC 707	MRB 3524700092	G124	HCP 19F	PM 324		TC 19F	F 834F	FF 5053	L FF3403	
10	MFC 9760	ISU 1-87810976-0	G651	HCP 9760	PM 976-0	FLP 409	TC 9C2	FF 5085	L 5947F		